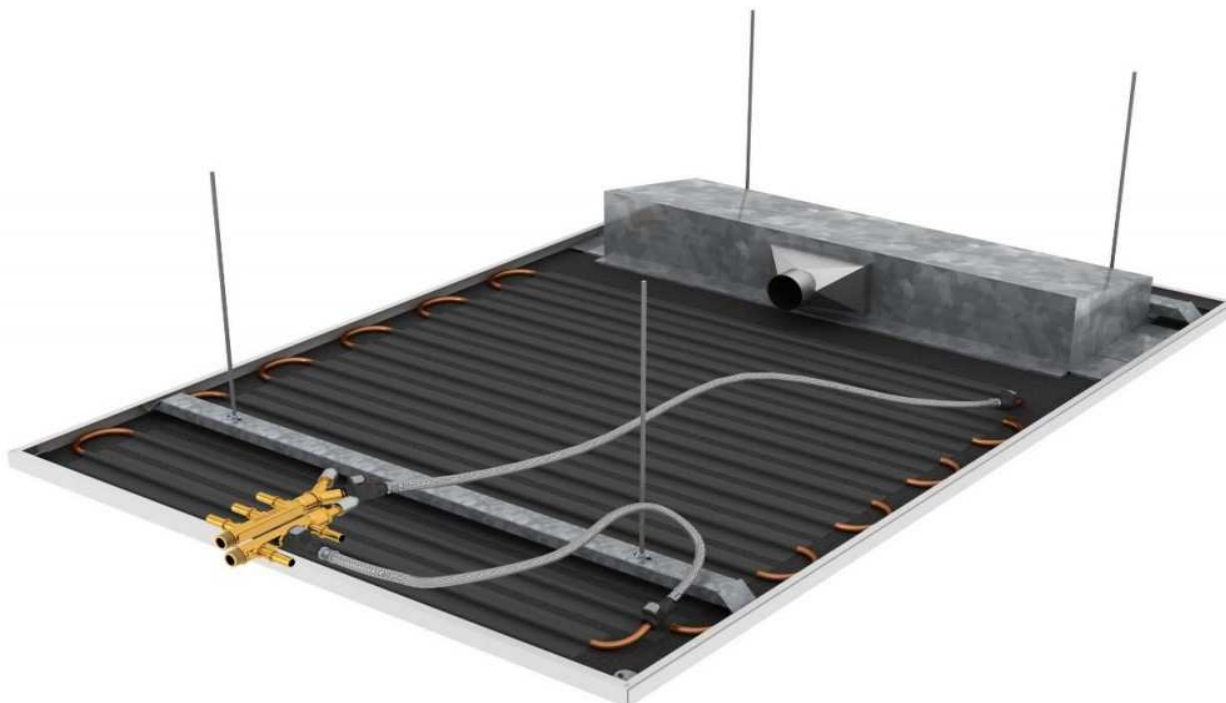


Technický list

AirBox S

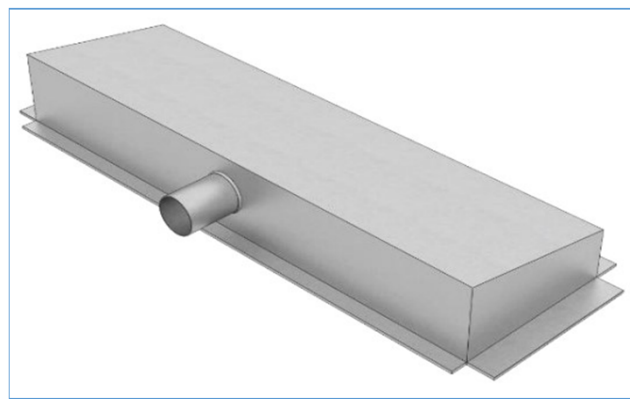
Jednotka pro přívod vzduchu do kovových podhledů



AirBox S v podhledu Plafotherm® DS 320

Popis

AirBox S je jednotka pro přívod vzduchu pro skrytou instalaci v kovových podhledech Lindner LMD a chladících / topných podhledech Plafotherm®. Jsou instalovány na zadní straně podhledových kazet a zajišťují distribuci čerstvého vzduchu v místnostech přes perforovanou podhledovou kazetu ve stejném směru jako jsou okolní kazety.



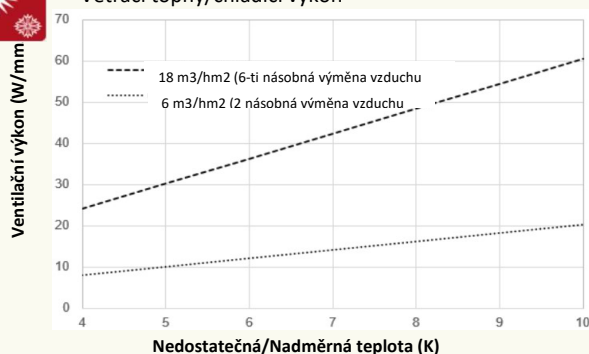


Materiál	Galvanizovaný ocelový plech		
Typ	AirBox S80	AirBox S135	AirBox S160
Délka	700 mm	700 mm	900 mm
Šířka	350 mm	350 mm	350 mm
Výška	150 mm	175 mm	150 mm
Váha	cca 4 kg	cca 4 kg	cca 7 kg
Připojovací potrubí	DN 100	DN 125	2 x DN 100
Výkon / průtok vzduchu	80 m ³ /h	135 m ³ /h	160 m ³ /h
Hladina akustického tlaku	22 dBA	22 dBA	22 dBA
Systém kovového podhledu	Plafotherm® B 100/110, Plafotherm® E 200/213/214, Plafotherm® DS 312/313/320		
Kombinovatelné s	LMD-B 100/110, LMD-E 200/213/214, LMD-DS 312/313/320		
Délka podhledové kazety	800 – 1400 mm		
Šířka podhledové kazety	450 – 625 mm		
Perforace	např. Rd 1,6-25, Rv 1,8-20 nebo Rv 3,0-20 (min. 20 % volné plochy)		

Vzduchotechnické parametry



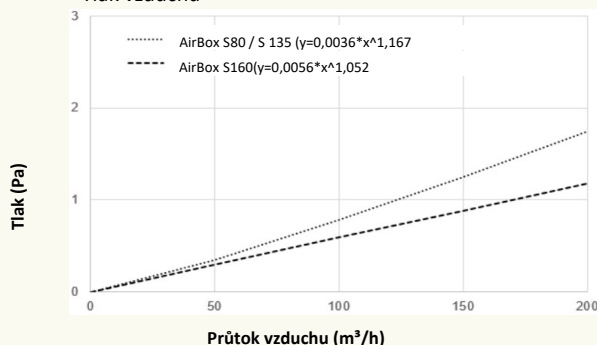
Větrací topný/chladicí výkon



Rychlost vzduchu



Tlak vzduchu



Rychlost vzduchu se měří pod AirBoxem při světlé výšce 0,10 m, 0,60 m, 1,3 m, 1,8 m a parametru 8K nedostatečná teploty, 90 m³/ha 18 °C přiváděného vzduchu



Trvanlivost

podle ČSN EN 13964, tabulka 8 a 9

Expoziční třída A (interiér)



Certifikace

Provádění podhledových systémů testovaných podle ČSN EN 13964

Norma kvality podle technického předpisu TAIM

(Asociace výrobců kovových podhledů TAIM e.V.)



Tento produktový list se vztahuje na výše uvedenou standardní verzi stropního systému
 Specifické úpravy konstrukcí musí být uvedeny v nabídce