

Popis produktu

Systém LMD-St 213 přesvědčí svobodou designu a snadnou údržbou. K dispozici jsou různé designy tahokovu, jakož i různé tvary a velikosti kazet. Podhledové kazety lze vyjmout - možná je i kombinace se stropními panely Swing-Down. Tahokovové podhledy jsou velmi oblíbené podhledy industriálního vzhledu. Vizualního zvýraznění lze dosáhnout zvýrazněnými spárami až do šířky 30 mm, popřípadě prosvícením instalovaným na zadní straně panelů.

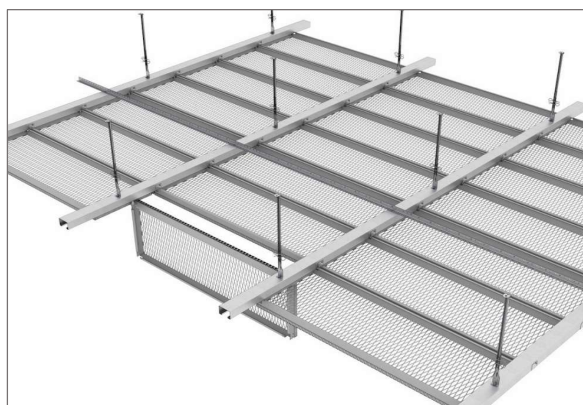
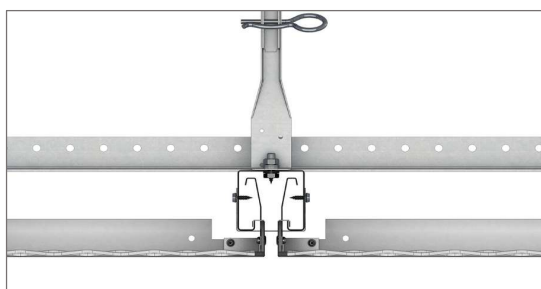
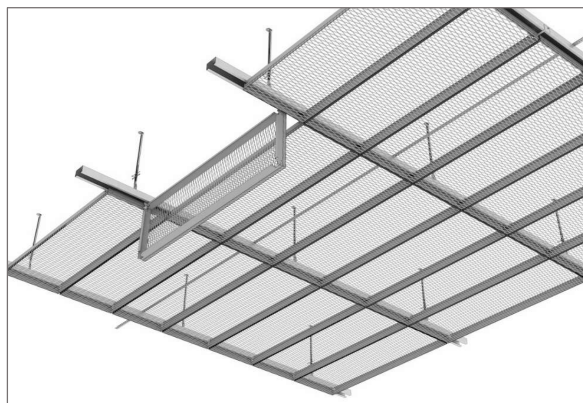
- homogenní povrch podhledu díky skryté nosné konstrukci

- individuální design díky flexibilním tvarům a velikostem kazet, stejně jako různým designům tahokovu.

- instalace osvětlení nebo dalších svítidel do stropní dutiny je možná v případě velké otevřené plochy

- možnost rozložení kazet se zvýrazněnými spárami v obou směrech

- snadná údržba a přístup do dutiny podhledu díky kazetám, které lze individuálně sklápat.



Požadavky

Design: Perforace, práškové lakování, ocel

Udržitelnost: Environmental Product Declaration

Akustika: Akustika místnosti

Požární bezpečnost: Chování při požáru, třída stavebního materiálu

Ochrana proti korozi: Interiér, vlhké prostory

Statika: Seismická bezpečnost



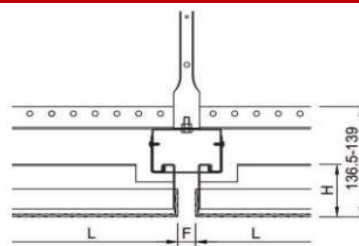
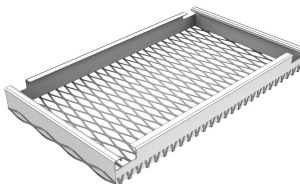
Řešení projektu

Tento technický list produktu se vztahuje na standardní verzi výše uvedeného produktu.

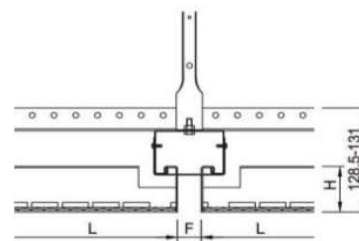
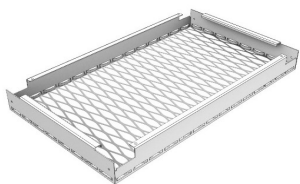
Rádi s vámi najdeme to správné řešení pro Váš projekt. Volbou vhodného řešení, přizpůsobeného Vašemu stavebnímu projektu, získáte dokonale sladěný systém. Konstrukce a úpravy specifické pro daný projekt naleznete v nabídkových dokumentech.

Typy kazet
LMD-St 213 typ 3
zaháknutá, tahokov ohnutý nahoru přes hranu

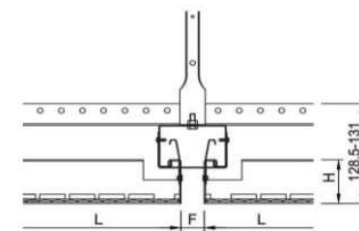
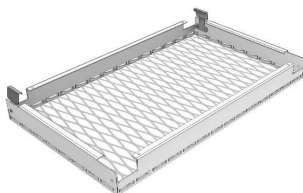
Délka (L):	250 – 3.000 mm
Šířka (B):	200 – 1.250 mm
Výška (H):	63.5 - 66 mm
Šířka spáry (F):	10, 15, 20, 25, 30 mm


LMD-St 213 typ 4
zaháknutá, tahokov zahraněný s okrajem

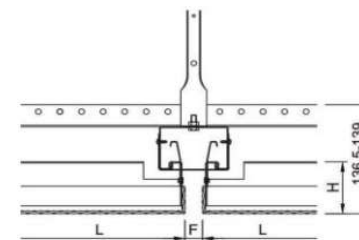
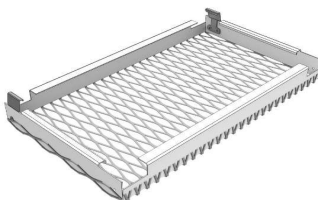
Délka (L):	250 – 3.000 mm
Šířka (B):	200 – 1.250 mm
Výška (H):	55.5 - 58 mm
Šířka spáry (F):	10, 15, 20, 25, 30 mm


LMD-St 213 typ 5
zaháknutá / sklopitelná, tahokov zahraněný s okrajem

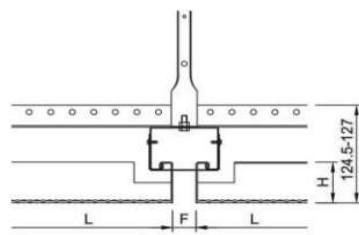
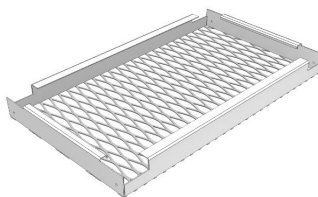
Délka (L):	250 – 3.000 mm
Šířka (B):	200 – 1.250 mm
Výška (H):	55.5 - 58 mm
Šířka spáry (F):	10, 15, 20, 25, 30 mm


LMD-St 213 typ 6
zaháknutá / sklopitelná, tahokov ohnutým nahoru přes hranu

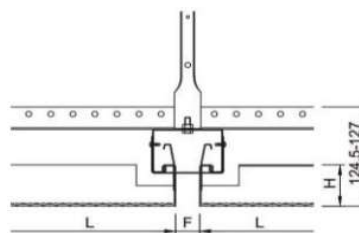
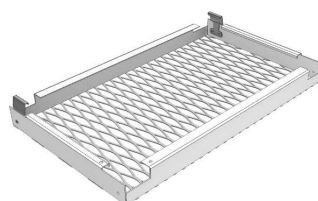
Délka (L):	250 – 3.000 mm
Šířka (B):	200 – 1.250 mm
Výška (H):	63.5 - 66 mm
Šířka spáry (F):	10, 15, 20, 25, 30 mm


LMD-St 213 typ 8
zaháknutá, tahokov připevněný k rámu

Délka (L):	250 – 2.000 mm
Šířka (B):	200 – 625 mm
Výška (H):	51.5 - 54 mm
Šířka spáry (F):	10, 15, 20, 25, 30 mm


LMD-St 213 typ 9
zaháknutá / sklopitelná, tahokov připevněný k rámu

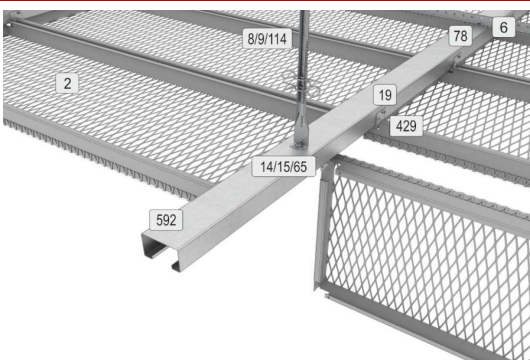
Délka (L):	250 – 2.000 mm
Šířka (B):	200 – 625 mm
Výška (H):	51.5 - 54 mm
Šířka spáry (F):	10, 15, 20, 25, 30 mm



Technické vlastnosti

Materiál podhledové kazety:	Pozinkovaný ocelový plech
Hmotnost systému:	Cca 16 - 18 kg / m ² (bez příslušenství / instalací)
Přístup do podhledu:	Sklopení a posun kazety nebo vyjmutí kazety bez nutnosti použití nářadí
Ukončení u stěny	Stěnový L-úhelník, lišta se stínovou drážkou, otevřená spára

Seznam komponentů

2	Podhledová kazeta LMD-St 213	
6	Zavětrovací L-profil 28	
8/9/114	Závěs typu vernier	
14/15/65	Šroubovaný spoj nosného profilu a závěsu	
19	Samořezný šroub	
78	Samořezný šroub	
429	Distančník	
529	Dvojitý hákový C-profil	

Akustika
Akustika prostoru

Vážený koeficient zvukové pohltivosti:	ČSN EN ISO 354	$\alpha_w = 0.15 - 1.00$
Třída zvukové pohltivosti:	ČSN EN ISO 11654	třída E - A
Koeficient zvukové pohltivosti:	ASTM C 423	NCR = 0.15 - 0.90

Požární odolnost
Materiálová třída

Materiálová třída (COLOURline):	ČSN EN 13501-1	A2 - s1, d0
Materiálová třída:	ASTM E 84	třída A

Požární odolnost

Požární odolnost:	NBN 713.020	30 minut
-------------------	-------------	----------

Ochrana proti korozi

Třída expozice:	ČSN EN 13964	A
-----------------	--------------	---

Udržitelnost

Deklarace produktu	Vlastní prohlášení o produktu dle ISO 14021. Deklarace poskytuje rozsáhlé informace o všech účincích produktu na životní prostředí. Může být použita ve fázi plánování nebo výběrového řízení k posouzení všech aspektů týkajících se udržitelnosti. Slouží jako databáze pro certifikační systémy budov, jako jsou LEED, DGNB, BNB a BREEAM.
EPD (environmentální prohlášení o produktu)	Pro tento produkt je k dispozici ověřené EPD od Asociace výrobců průmyslových kovových podhledů. (EN 15804/ ISO 14025)
Cirkulární ekonomika / oběhové hospodářství	Realizací ideologie oběhového hospodářství se vyhýbáme odpadu, toxickým látkám a znečištění životního prostředí. Cílem je dosáhnout technického cyklu, který zajistí separaci a úplné opětovné použití všech materiálů.

Povrchové úpravy

Práškové lakování	COLOURline - práškové lakování MOODline - práškové lakování vysoce matný vzhled
Tahokov	MESHdesign - standardní tahokovové síť MESHdesign Viva - ohýbané tahokovové síť s 3D efektem
Funkční povrchy	METEO - antikorozi ochrana

Statické vlastnosti

Seismická bezpečnost	Kvalifikace dle AC 156/Eurocode/SIA 261
----------------------	---

Certifikace

CE marking	Podhledový systém je sladěným stavebním výrobkem dle nařízení (EU) č. 305/2011 (Nařízení o stavebních výrobcích) a EN 13964: Zavěšené podhledy – Požadavky a metody zkoušení.
TAIM e. V.	Podhledový systém splňuje požadavky "Technického manuálu pro kovové podhledy" (TMMC) TAIM e. V. (Asociace výrobců průmyslových kovových podhledů).

Příslušenství

Akustické vložky	Acustica - textilní akustická vložka
Osvětlení	LK 73 - světelný kanál
Akustické absorbéry	Podhledy vybavené LMD-absorbérem na zadní straně mají velmi vysoké parametry akustické pohltivosti
Vytápění a chlazení	K dispozici systém s integrovanou technologií vytápění/chlazení Plafotherm® St 213
Revizní poklopy	LMD-RK 20 - revizní poklop
Odolnost proti nárazům míčů	K dispozici systém s testovanou odolností proti nárazu míčů LMD-St 312 BWS