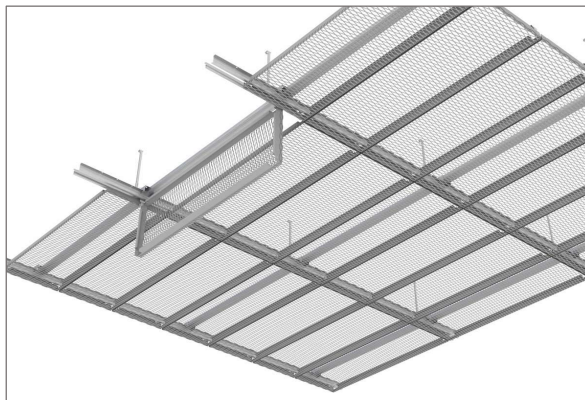
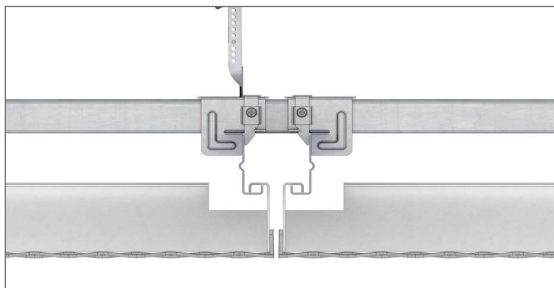


Popis produktu

Systém LMD-St 214 s otevřenými spárami nabízí mnoho možností provedení: variabilní šířka spáry od 10mm do 100mm a velký výběr různých tahokovových sítí, které nabízejí více či méně volný průhled do stropní dutiny, činí systém univerzální. Díky velké ploše volného průřezu je možné do dutiny v podhledu instalovat svítidla a ostatní potřebné technologie. Zavěšené podhledové kazety lze kombinovat s kazetami sklopnými.

- homogenní povrch podhledu díky skryté nosné konstrukci
- mnoho možností designu díky různým typům tahokovu - tvarům a velikostem ok
- větší či menší průhled do stropní dutiny v závislosti na volbě tahokovové sítě
- velká průřezová plocha umožňuje instalaci osvětlení a jiných technologií do dutiny podhledu
- povrch podhledu s otevřenými spárami libovolné šířky
- snadná údržba a přístup do dutiny podhledu bez nutnosti použití nářadí díky kazetám, které lze individuálně sklápat a posouvat

**Požadavky**

Design: Perforace, práškové lakování, ocel

Udržitelnost: Environmental Product Declaration

Akustika: Akustika místnosti

Požární bezpečnost: Chování při požáru, třída stavebního materiálu

Ochrana proti korozi: Interiér, vlhké prostory

**Řešení projektu**

Tento technický list produktu se vztahuje na standardní verzi výše uvedeného produktu.

Rádi s vámi najdeme to správné řešení pro Váš projekt. Volbou vhodného řešení, přizpůsobeného Vašemu stavebnímu projektu, získáte dokonale sladěný systém. Konstrukce a úpravy specifické pro daný projekt naleznete v nabídkových dokumentech.

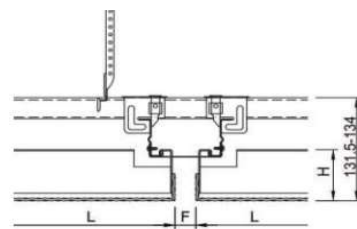
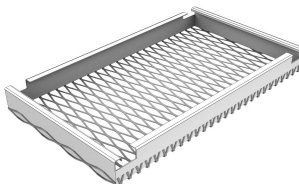
Typy kazet
LMD-St 214 typ 3
zaháknutá, tahokov ohnutý nahoru přes hranu

Délka (L): 250 – 3.000 mm

Šířka (B): 200 – 1.250 mm

Výška (H): 63.5 - 66 mm

Šířka spáry (F): 10 - 100 mm

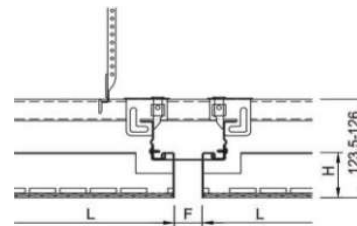
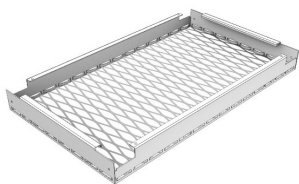

LMD-St 214 typ 4
zaháknutá, tahokov zahraněný s okrajem

Délka (L): 250 – 3.000 mm

Šířka (B): 200 – 1.250 mm

Výška (H): 55.5 - 58 mm

Šířka spáry (F): 10 - 100 mm

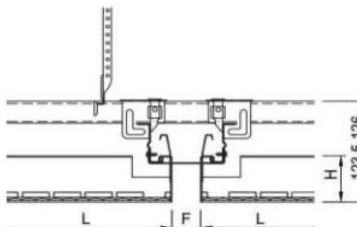
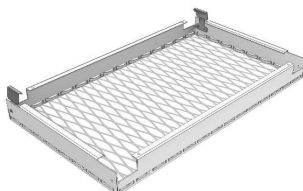

LMD-St 214 typ 5
zaháknutá / sklopitelná, tahokov zahraněný s okrajem

Délka (L): 250 – 3.000 mm

Šířka (B): 200 – 1.250 mm

Výška (H): 55.5 - 58 mm

Šířka spáry (F): 10 - 100 mm

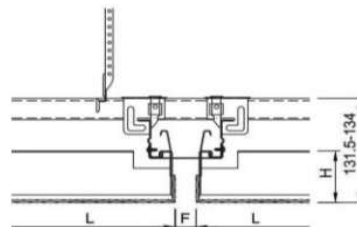
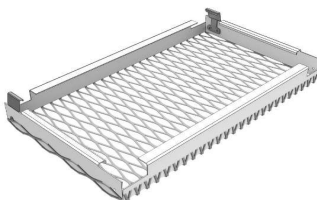

LMD-St 214 typ 6
zaháknutá / sklopitelná, tahokov ohnutým nahoru přes hranu

Délka (L): 250 – 3.000 mm

Šířka (B): 200 – 1.250 mm

Výška (H): 63.5 - 66 mm

Šířka spáry (F): 10 - 100 mm

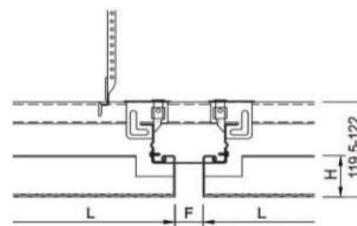
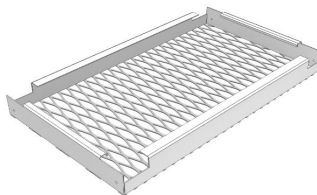

LMD-St 214 typ 8
zaháknutá, tahokov připevněný k rámu

Délka (L): 250 – 2.000 mm

Šířka (B): 200 – 625 mm

Výška (H): 51.5 - 54 mm

Šířka spáry (F): 10 - 100 mm

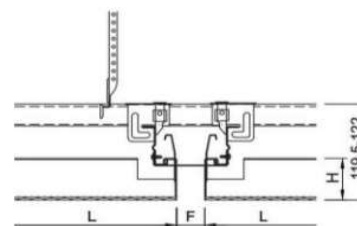
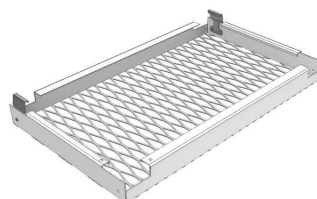

LMD-St 214 typ 9
zaháknutá / sklopitelná, tahokov připevněný k rámu

Délka (L): 250 – 2.000 mm

Šířka (B): 200 – 625 mm

Výška (H): 51.5 - 54 mm

Šířka spáry (F): 10 - 100 mm

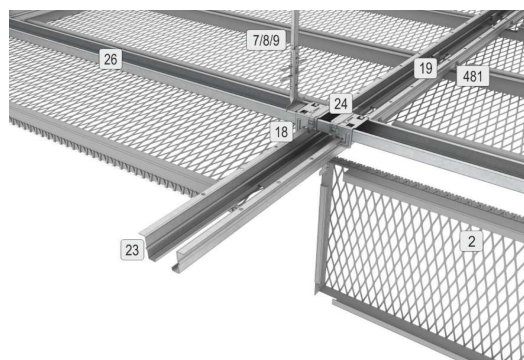


Technické vlastnosti

Materiál podhledové kazety:	Pozinkovaný ocelový plech
Hmotnost systému:	Cca 16 - 18 kg / m ² (bez příslušenství / instalací)
Přístup do podhledu:	Sklopení a posun kazety nebo vyjmutí kazety bez nutnosti použití nářadí
Ukončení u stěny	Stěnový L-úhelník, lišta se stínovou drážkou, otevřená spára

Seznam komponentů

2	Podhledová kazeta LMD-St 214
7/8/9	Závěs typu vernier
18	Samořezný šroub
19	Samořezný šroub
23	Závěsný hákový Z-profil
24	Spojka CD-profilu a hákového Z-profilu
26	CD profil 60
481	Distančník pro hákové Z-profily


Akustika
Akustika prostoru

Vážený koeficient zvukové pohltivosti:	ČSN EN ISO 354	$\alpha_w = 0.15 - 1.00$
Třída zvukové pohltivosti:	ČSN EN ISO 11654	třída E - A
Koeficient zvukové pohltivosti:	ASTM C 423	NCR = 0.15 - 0.90

Požární odolnost
Materiálová třída

Materiálová třída (COLOURline):	ČSN EN 13501-1	A2 - s1, d0
Materiálová třída:	ASTM E 84	třída A

Ochrana proti korozi

Třída expozice:	ČSN EN 13964	A
-----------------	--------------	---

Udržitelnost

Deklarace produktu	Vlastní prohlášení o produktu dle ISO 14021. Deklarace poskytuje rozsáhlé informace o všech účincích produktu na životní prostředí. Může být použita ve fázi plánování nebo výběrového řízení k posouzení všech aspektů týkajících se udržitelnosti. Slouží jako databáze pro certifikační systémy budov, jako jsou LEED, DGNB, BNB a BREEAM.
EPD (environmentální prohlášení o produktu)	Pro tento produkt je k dispozici ověřené EPD od Asociace výrobců průmyslových kovových podhledů. (EN 15804/ ISO 14025)
Cirkulární ekonomika / oběhové hospodářství	Realizací ideologie oběhového hospodářství se vyhýbáme odpadu, toxickým látkám a znečištění životního prostředí. Cílem je dosáhnout technického cyklu, který zajistí separaci a úplné opětovné použití všech materiálů.

Povrchové úpravy

Práškové lakování	COLOURline - práškové lakování MOODline - práškové lakování vysoce matný vzhled
Tahokov	MESHdesign - standardní tahokovové síť MESHdesign Viva - ohýbané tahokovové síť s 3D efektem
Funkční povrchy	METEO - antikorozi ochrana

Certifikace

CE marking	Podhledový systém je sladěným stavebním výrobkem dle nařízení (EU) č. 305/2011 (Nařízení o stavebních výrobcích) a EN 13964: Zavěšené podhledy – Požadavky a metody zkoušení.
TAIM e. V.	Podhledový systém splňuje požadavky "Technického manuálu pro kovové podhledy" (TMMC) TAIM e. V. (Asociace výrobců průmyslových kovových podhledů).

Příslušenství

Akustické vložky	Acustica - textilní akustická vložka
Osvětlení	LK 73 - Světelný kanál
Akustické absorbéry	Podhledy vybavené LMD-absorbérem na zadní straně mají velmi vysoké parametr akustické pohltivosti
Revizní poklopy	LMD-RK 20 - revizní poklop