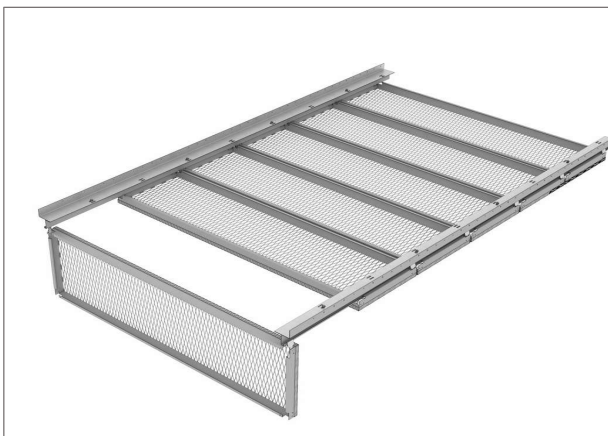
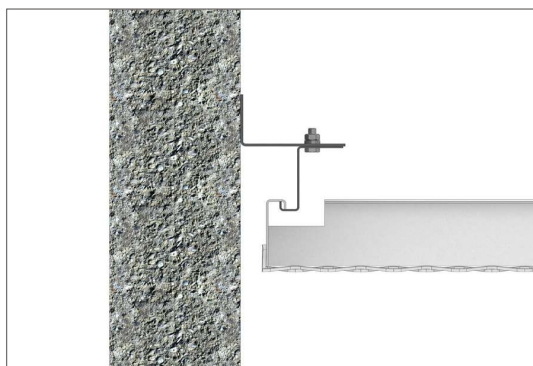


Popis produktu

LMD-St 312 je chodbový podhled se skrytou stínovou drážkou a stropními kazetami umožňujícími snadnou údržbu. Volně uložená konstrukce disponuje dobrou vyrovnávací tolerancí na stěně. Lze jej také kombinovat se sádkartonovými deskami pro integraci výklenků a srovnání nerovnoběžných stěn chodby. Různé tvary sítě a velikosti ok tahokovu nabízejí širokou škálu designových možností. V závislosti na použitém tahokovu je dutina podhledu více či méně viditelná a může být použita pro instalace osvětlení a dalších technologií.

- homogenní povrch podhledu díky skryté nosné konstrukci
- mnoho možností designu díky různým typům, tvarům a velikostem tahokovových sítí
- větší či menší průhled do stropní dutiny v závislosti na volbě tahokovové sítě
- instalace osvětlení nebo dalších svítidel do stropní dutiny je možná v případě velké otevřené plochy
- nosná konstrukce ukotvená pouze ke stěnám chodby, bez dodatečného středového zavěšení
- nerovnosti stěny lze kompenzovat díky nastavitelnému připojení ke stěně
- lze kombinovat se sádkartonovými deskami pro integraci výklenků a srovnání nerovnoběžných stěn
- snadná údržba a přístup do dutiny podhledu díky kazetám, které lze individuálně sklápat.



Požadavky

Design: Perforace, práškové lakování, ocel

Udržitelnost: Environmental Product Declaration

Akustika: Akustika místnosti

Požární bezpečnost: Chování při požáru, třída stavebního materiálu

Ochrana proti korozi: Interiér, vlhké prostory

Statika: Seismická bezpečnost



Řešení projektu

Tento technický list produktu se vztahuje na standardní verzi výše uvedeného produktu.

Rádi s vámi najdeme to správné řešení pro Váš projekt. Volbou vhodného řešení, přizpůsobeného Vašemu stavebnímu projektu, získáte dokonale sladný systém. Konstrukce a úpravy specifické pro daný projekt naleznete v nabídkových dokumentech.

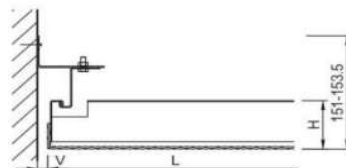
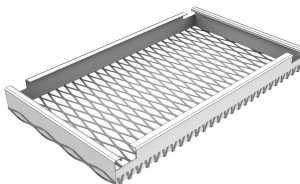
Typy kazet
LMD-St 312 typ 3
zaháknutá, tahokov ohnutý nahoru přes hranu

Délka (L): 250 – 3.000 mm

Šířka (B): 200 – 1.250 mm

Výška (H): 63.5 - 66 mm

Šířka spáry (F): 10 - 20 mm

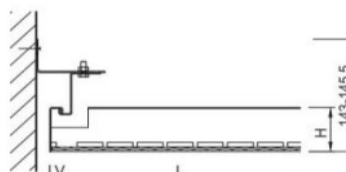
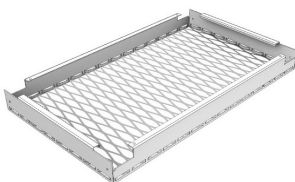

LMD-St 312 typ 4
zaháknutá, tahokov zahraněný s okrajem

Délka (L): 250 – 3.000 mm

Šířka (B): 200 – 1.250 mm

Výška (H): 55.5 - 58 mm

Šířka spáry (F): 10 - 25 mm

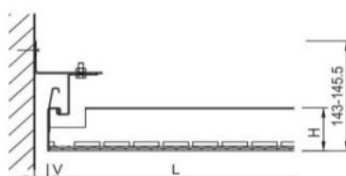
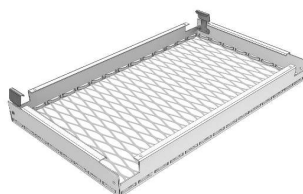

LMD-St 312 typ 5
zaháknutá / sklopitelná, tahokov zahraněný s okrajem

Délka (L): 250 – 3.000 mm

Šířka (B): 200 – 1.250 mm

Výška (H): 55.5 - 58 mm

Šířka spáry (F): 10 - 25 mm

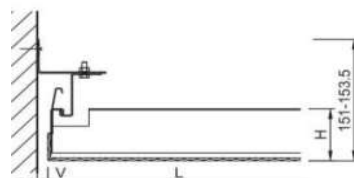
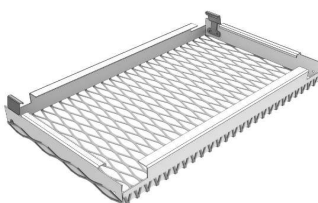

LMD-St 312 typ 6
zaháknutá / sklopitelná, tahokov ohnutým nahoru přes hranu

Délka (L): 250 – 3.000 mm

Šířka (B): 200 – 1.250 mm

Výška (H): 63.5 - 66 mm

Šířka spáry (F): 10 - 30 mm

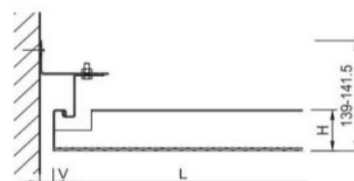
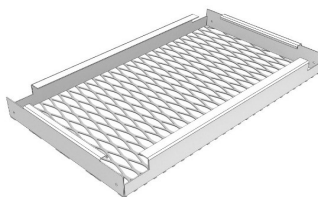

LMD-St 312 typ 8
zaháknutá, tahokov připevněný k rámu

Délka (L): 250 – 2.000 mm

Šířka (B): 200 – 625 mm

Výška (H): 51.5 - 54 mm

Šířka spáry (F): 10 - 25 mm

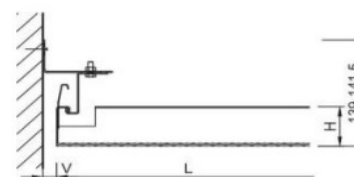
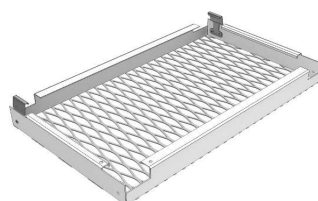

LMD-St 312 typ 9
zaháknutá / sklopitelná, tahokov připevněný k rámu

Délka (L): 250 – 2.000 mm

Šířka (B): 200 – 625 mm

Výška (H): 51.5 - 54 mm

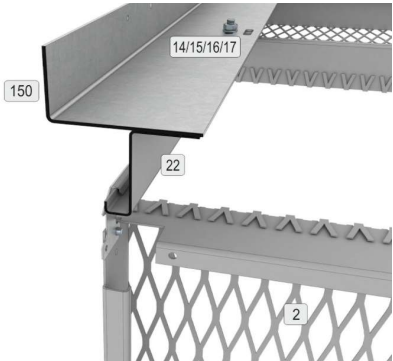
Šířka spáry (F): 10 - 25 mm



Technické vlastnosti

Materiál podhledové kazety:	Pozinkovaný ocelový plech
Hmotnost systému:	Cca 14 - 16 kg / m ² (bez příslušenství / instalací)
Přístup do podhledu:	Sklopení a posun kazety nebo vyjmutí kazety bez nutnosti použití nářadí
Ukončení u stěny	Stěnový L-úhelník / hákový profil

Seznam komponentů

2	Podhledová kazeta LMD-St 312	
14/15/16/17	Šroubovaný spoj	
22	Závěsný Z-profil 54	
150	Stěnový L-úhelník 43x65	

Akustika
Akustika prostoru

Vážený koeficient zvukové pohltivosti:	ČSN EN ISO 354	$\alpha_w = 0.15 - 1.00$
Třída zvukové pohltivosti:	ČSN EN ISO 11654	třída E - A
Koeficient zvukové pohltivosti:	ASTM C 423	NCR = 0.15 - 0.90

Požární odolnost
Materiálová třída

Materiálová třída (COLOURline):	ČSN EN 13501-1	A2 - s1, d0
Materiálová třída:	ASTM E 84	třída A

Ochrana proti korozi

Třída expozice:	ČSN EN 13964	A
-----------------	--------------	---

Udržitelnost

Deklarace produktu	Vlastní prohlášení o produktu dle ISO 14021. Deklarace poskytuje rozsáhlé informace o všech účincích produktu na životní prostředí. Může být použita ve fázi plánování nebo výběrového řízení k posouzení všech aspektů týkajících se udržitelnosti. Slouží jako databáze pro certifikační systémy budov, jako jsou LEED, DGNB, BNB a BREEAM.
EPD (environmentální prohlášení o produktu)	Pro tento produkt je k dispozici ověřené EPD od Asociace výrobců průmyslových kovových podhledů. (EN 15804/ ISO 14025)
Cirkulární ekonomika / oběhové hospodářství	Realizací ideologie oběhového hospodářství se vyhýbáme odpadu, toxickým látkám a znečištění životního prostředí. Cílem je dosáhnout technického cyklu, který zajistí separaci a úplné opětovné použití všech materiálů.

Povrchové úpravy

Práškové lakování	COLOURline - práškové lakování MOODline - práškové lakování vysoce matný vzhled
Tahokov	MESHdesign - standardní tahokovové síť MESHdesign Viva - ohýbané tahokovové síť s 3D efektem
Funkční povrchy	METEO - antikoroziní ochrana

Statické vlastnosti

Seismická bezpečnost	Kvalifikace dle AC 156/Eurocode/SIA 261
----------------------	---

Certifikace

CE marking	Podhledový systém je sladěným stavebním výrobkem dle nařízení (EU) č. 305/2011 (Nařízení o stavebních výrobcích) a EN 13964: Zavěšené podhledy – Požadavky a metody zkoušení.
TAIM e. V.	Podhledový systém splňuje požadavky "Technického manuálu pro kovové podhledy" (TMMC) TAIM e. V. (Asociace výrobců průmyslových kovových podhledů).

Příslušenství

Akustické vložky	Acustica - textilní akustická vložka
Osvětlení	LK 73 - světelný kanál
Akustické absorbéry	Podhledy vybavené LMD-absorbérem na zadní straně mají velmi vysoké parametry akustické pohltivosti
Revizní poklopy	LMD-RK 20 - revizní poklop